

公示稿

凤县国土空间总体规划2026年度 动态维护方案



凤县自然资源局
二〇二六年六月

前言

- 为深入贯彻落实党的二十届四中全会精神，紧密对接“十五五”发展总体部署及相关专项规划要求，维护依法批准国土空间总体规划的严肃性、权威性，提高规划对经济社会发展的适应性，围绕落实规划战略定位、优化国土空间发展格局、保障新质生产力发展空间、补齐公共服务与基础设施短板等，依托国土空间规划“一张图”，按需推进国土空间总体规划动态调整完善，持续强化国土空间规划在“十五五”时期的战略引领、统筹协调和资源配置作用。
- 依据《自然资源部国土空间规划局关于国土空间总体规划动态调整完善工作有关问题的答复》（自然资空间规划函〔2026〕107号）《自然资源部国土空间规划局关于印发国土空间总体规划动态维护成果数据要求（试行）的函》（自然资空间规划函〔2026〕120号）和《陕西省自然资源厅关于支撑“十五五”高质量发展动态调整完善国土空间规划的通知（试行）》（陕自然资发〔2026〕212号）等有关要求，特编制《凤县国土空间总体规划2026年度动态维护方案》。



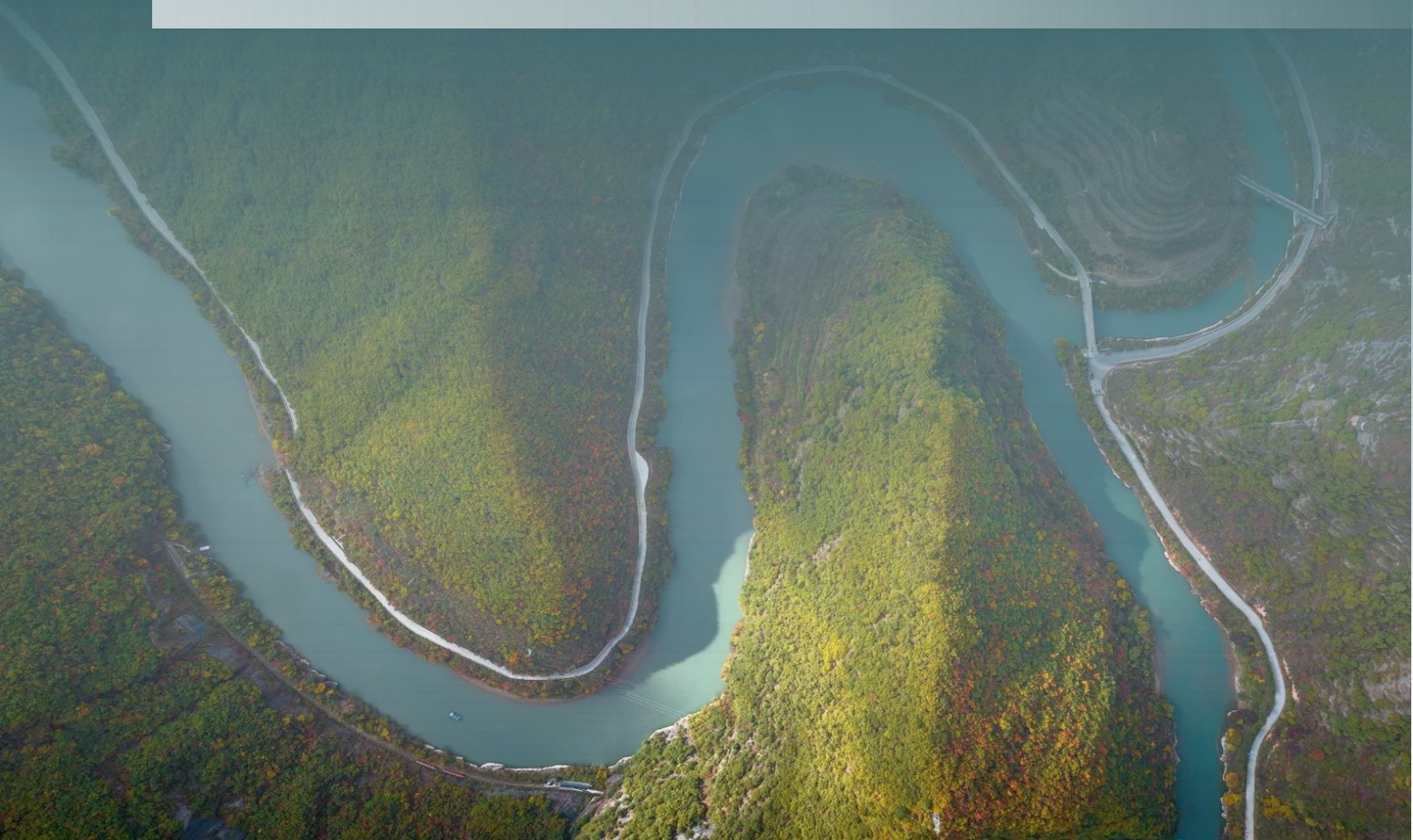
目录

01 总则

02 动态维护主要内容

03 预期成效

04 动态维护实施保障



01

总则

- 编制原则
- 编制范围



1

坚持问题导向，精准施策动态维护

聚焦规划实施中的核心矛盾与现实瓶颈，紧密对接凤县“绿色崛起、融合发展”主线以及秦岭生态保护、产业转型升级、重大项目落地等新形势新需求，科学研判空间布局与资源配置的适应性。精准衔接“十五五”规划重点建设项目空间诉求，按照“总体稳定、局部微调”原则有序开展动态维护，确保规划贴合县域发展实际。

坚守底线约束，筑牢生态发展根基

2

严格落实最严格的耕地保护制度、生态环境保护制度和节约集约用地制度，严守生态保护红线、永久基本农田、城镇开发边界三条控制线刚性约束，坚决确保生态功能不降低、优质耕地不减少、城镇发展不无序蔓延。落实国家级、省级重大战略及秦岭生态环境保护专项要求，科学优化国土空间结构与功能布局，提升国土空间利用质量和效率。

3

坚持协调统筹，强化全域空间保障

全面摸清“十五五”时期发展空间需求，统筹高质量发展和高水平保护，坚持保护优先、民生优先、公共利益优先的原则，推动各类建设项目分类型、分阶段纳入国土空间规划“一张图”管理，切实保障重大建设项目的空间诉求。

坚持目标引领，三级联动协同推进

4

强化与省、市级国土空间总体规划的纵向衔接与横向协同，上下联动，确保内容严格遵循上位规划的管控要求，构建传导有力、紧密衔接的规划动态调整完善机制。



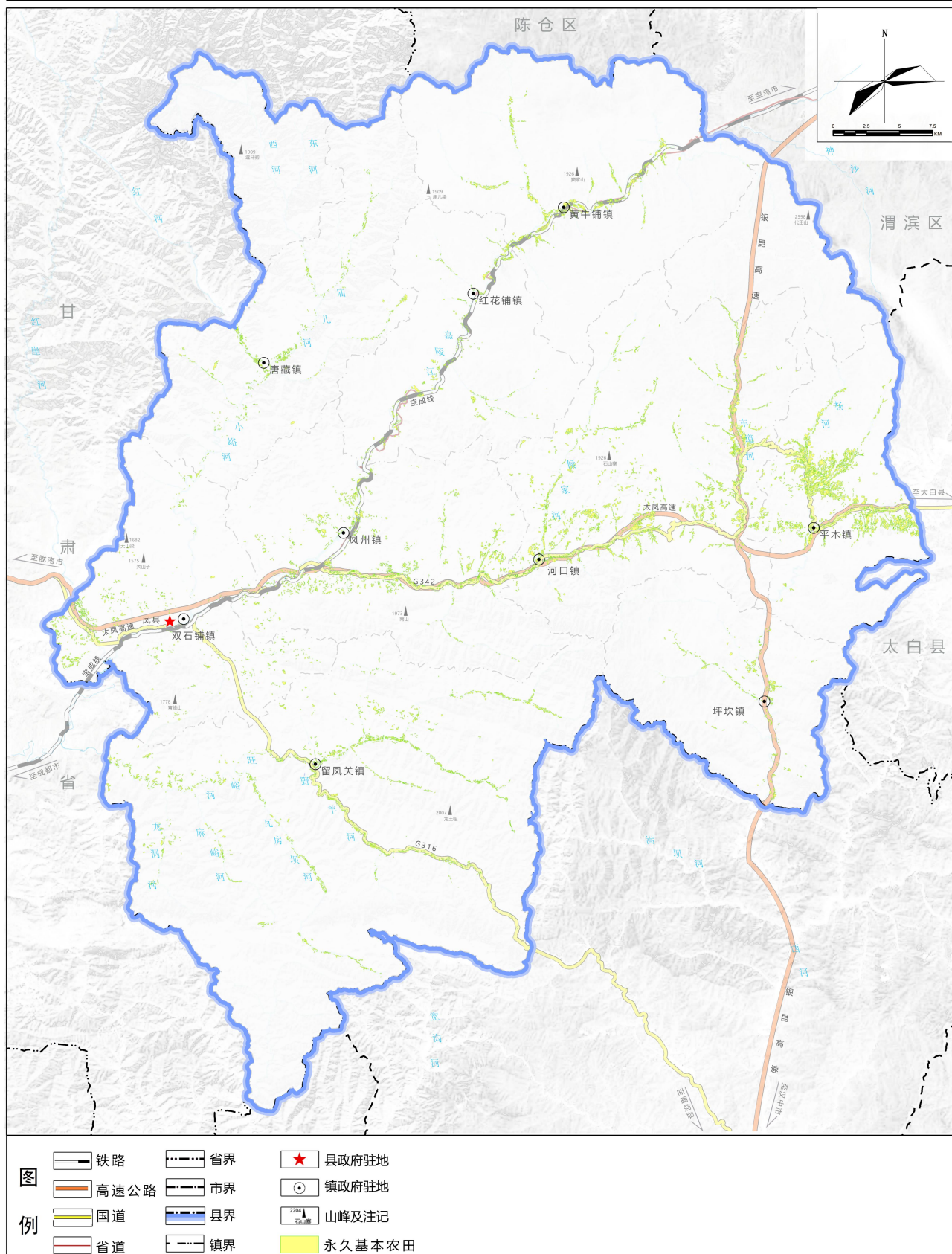
02

动态维护 主要内容

- 三条控制线维护
- 规划分区维护
- 中心城区规划布局维护
- 城市重要控制线维护
- 重点建设项目维护

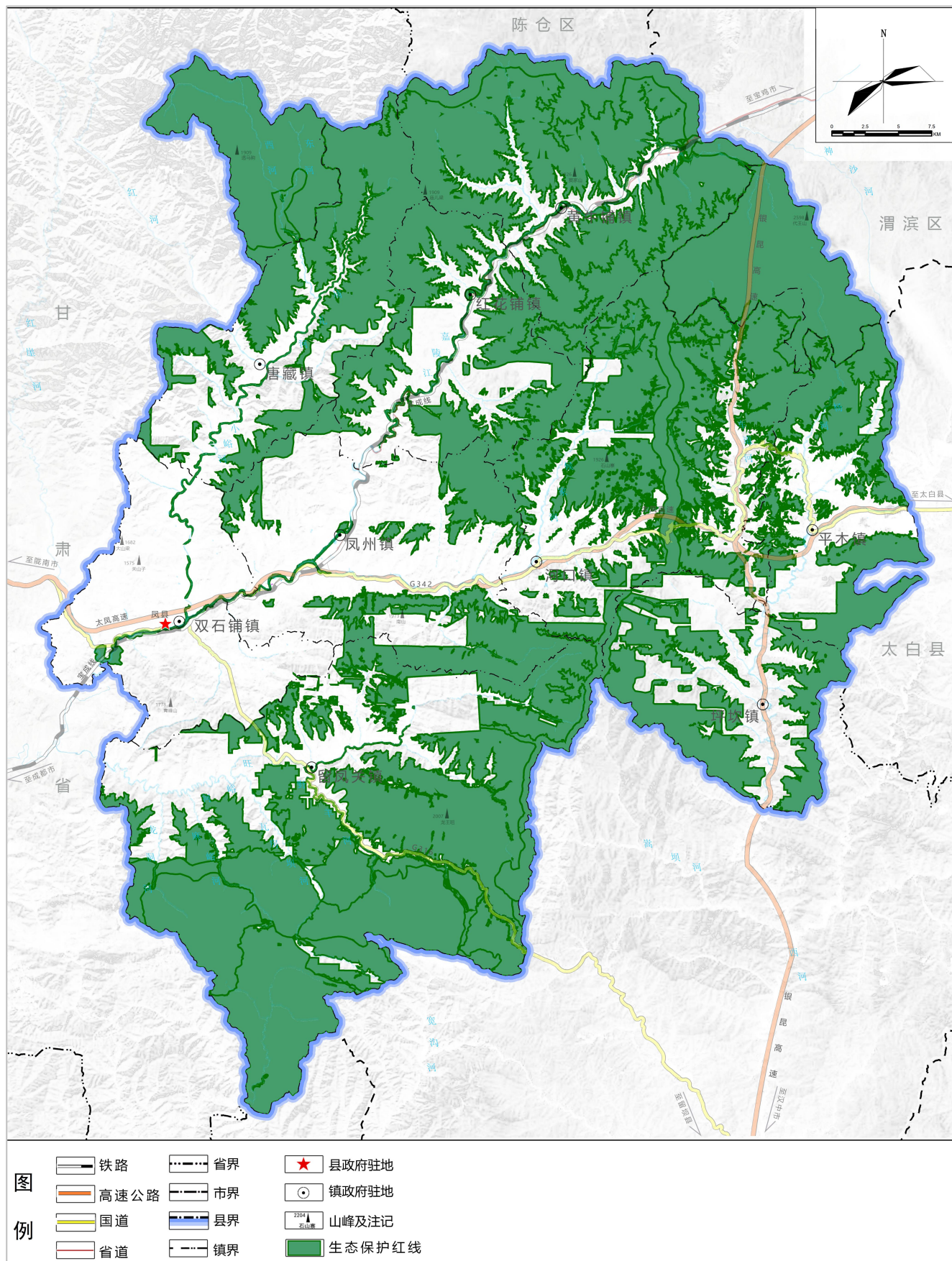
◆ 耕地与永久基本农田

严格按照“面积不减少、质量不降低、更加集聚连片、耕作条件更优”的原则对耕地和永久基本农田进行正向优化，维护后全县耕地保有量和永久基本农田保护面积总量不减少、质量有提升、布局更合理，牢牢守住粮食安全底线。



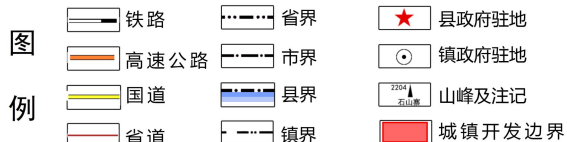
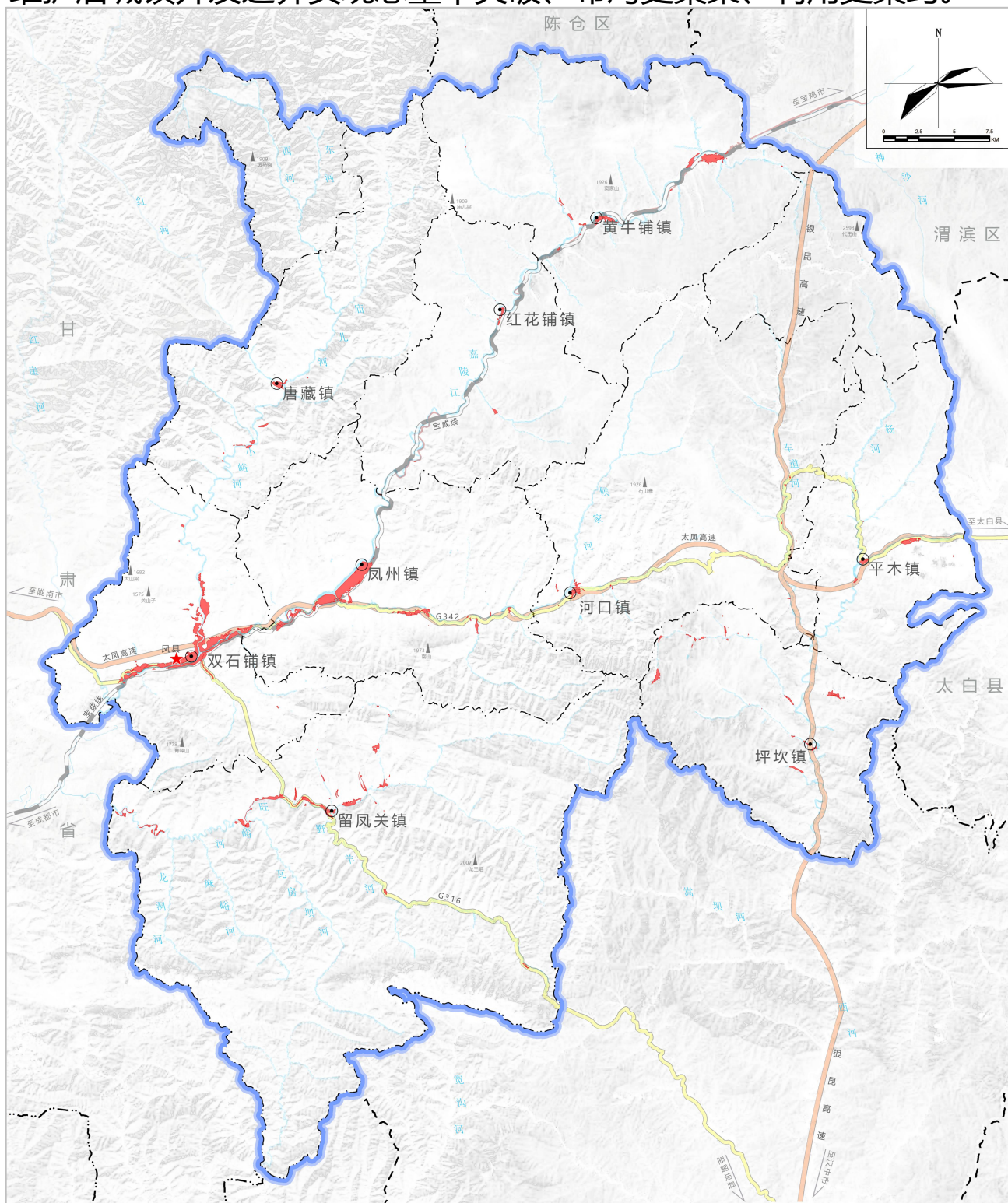
◆ 生态保护红线

本次动态维护不涉及生态保护红线调整，全县生态保护红线面积不低于283.98万亩（189317.74公顷），占全县国土总面积的60.13%。



◆ 城镇开发边界

在不突破“三区三线”划定成果确定的城镇开发边界扩展倍数的前提下，衔接“十五五”发展规划中重点项目的空间需求，对城镇开发边界进行优化调整，维护后城镇开发边界实现总量不突破、布局更集聚、利用更集约。



按照“严守底线、优化布局、保障发展、提升品质”的原则，在不改变城市总体格局和空间结构的基础上，结合人口结构变化和经济社会发展，优化中心城区用地结构和用地布局，完善城市功能，补齐公共服务短板。

提升城市品质，支撑5A级景区县城创建

优化中心城区用地结构，提升城市绿化功能，提高公园绿地5分钟步行覆盖率，城市功能、风貌景观、文旅配套、宜居水平全面提升。

完善公共服务设施

结合中心城区民生需求，完善教育、养老、文化体育、社区服务设施配置，补齐短板，优化空间布局，提升城区宜居服务水平。

补充市政基础设施

补齐城区供水供电燃气环卫等设施短板，同步配套园区市政基础设施建设，提升园区基础运行保障能力。



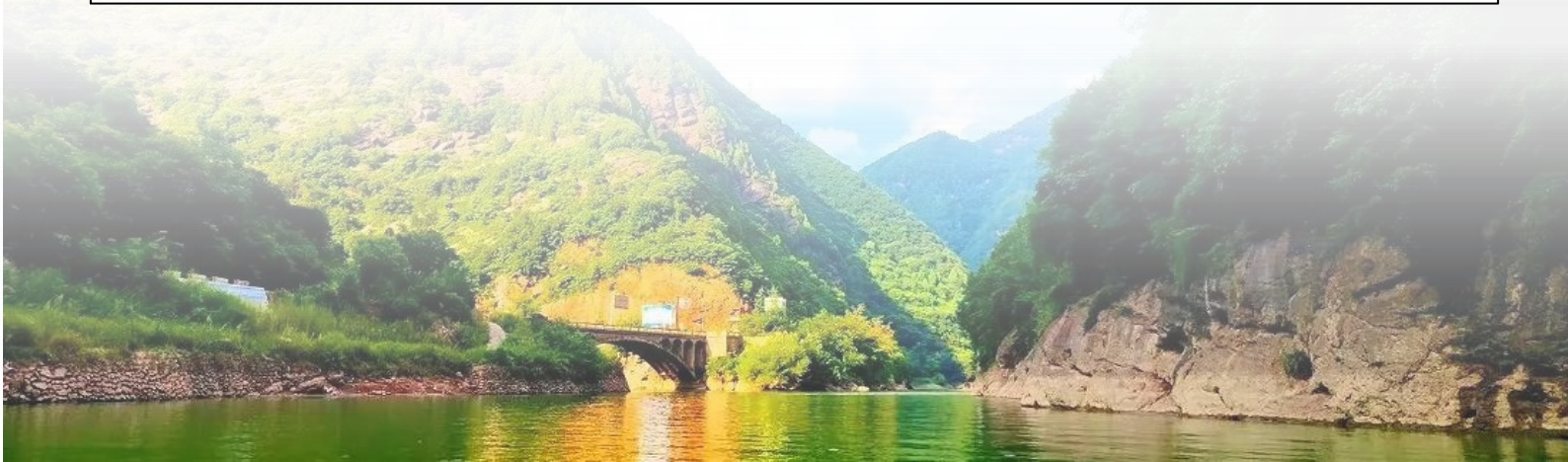
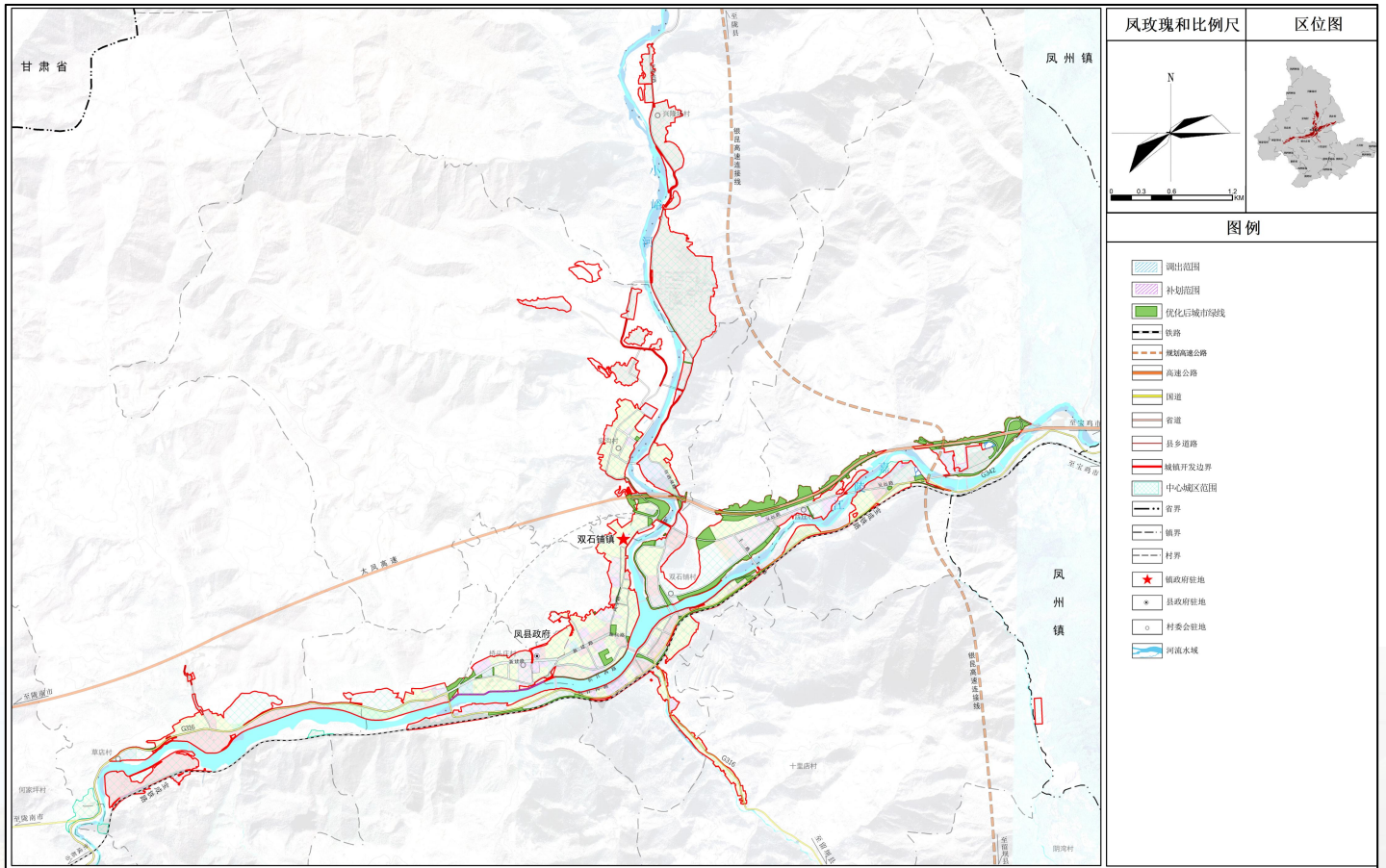
2.4

城市重要控制线维护

本次凤县城市重要控制线维护仅涉及城市绿线，城市紫线、蓝线、黄线等城市重要控制线本次不涉及调整。

城市绿线

城市绿线优化方向:布局更合理，调整后布局和规模基本稳定，功能不降低，服务范围不改变。



2.5

重点建设项目维护

全面衔接“十五五”发展规划和行业主管部门专项规划确定的重大任务、重大空间需求，梳理“十五五”规划重点建设项目落地实施的空间需求。

本次凤县动态维护重点建设项目共计527个。按照精准落位维护情形的项目4个、按照示意上图维护情形的项目82个、按照增补清单维护情形的项目441个。强化重大项目全生命周期空间要素保障，确保重点项目应保尽保、高效落地、有序实施，为凤县城市建设提供坚实空间支撑。



03

预期成效



《凤县国土空间总体规划2026年度动态维护方案》结合体检评估结论，衔接“十五五”发展规划和专项规划空间需求，系统梳理、统筹优化，保障项目用地精准投放，提升规划实施效能，为城市高质量发展提供支撑。

三条控制线得到强化

在不突破总体规划约束性指标和底线管控要求的前提下，优化三条控制线，引导生态空间、农业空间、城镇空间有序发展。

用地布局更加优化

优化城市结构，提升城市空间品质、促进城市产业升级，城市布局更加合理，用地使用更加集约。

项目清单全面对接

实现了发展规划与空间规划的无缝衔接，为未来五年交通、水利、产业、民生等各类重大任务的落地实施，提供了明确、合法、可操作的空间保障和项目清单，确保了规划的战略引领和资源配置作用能够得到有效发挥。





04

动态维护实 施保障

强化空间协同，构建区域联动与城乡融合新格局

深化区域战略协同，主动融入关中平原城市群发展轴。通过太凤高速等交通干道融入1.5小时交通圈，主动对接更高层级的区域战略，强化与宝鸡市主城区的功能互补。

明确实施时序，确保动态维护方案有序落地

近期优先保障“精准落位”的项目，中期使“一主两副”功能体系基本形成，重大基础设施网络初步完善，远期着眼于规划目标的全面实现和治理体系的成熟定型。

健全政策保障体系，破解规划实施瓶颈

创新土地利用与管理政策，提升资源利用效率，强力推进存量土地盘活，探索“点状供地”和“弹性年期”政策。完善财政金融支持政策，拓宽多元化投融资渠道。

完善监测评估机制，实现规划全生命周期管理

强化监测评估结果的应用与反馈，形成管理闭环，提升信息化支撑能力，建设智慧规划管理平台。实施系统升级工程，完善“一张图”系统功能模块，建立动态更新机制，明确各类空间数据的汇交责任、标准和时限，确保“一张图”数据实时鲜活、权威统一，推动跨部门数据共享与业务协同。



凤县国土空间总体规划2026年度 动态维护方案

注：部分图片来源于网络，如涉及版权问题，请联系我们，我们会及时审核处理。
本次公示仅为征求社会公众意见，最终成果以审批文件为准。