

关于《凤县国土空间总体规划（2021-2035年）》的批后公告

依据《中共中央 国务院关于建立国土空间规划体系并监督实施的若干意见》《中共陕西省委 陕西省人民政府关于加快建立并监督实施陕西省国土空间规划体系的实施意见》等文件精神，结合凤县实际，我县编制了《凤县国土空间总体规划（2021-2035年）》（以下简称《规划》）。《规划》于2024年7月31日获陕西省人民政府正式批准（陕政函〔2024〕111号），现予以公告。

一、规划范围

《规划》包括全域和中心城区两个层次。全域为凤县行政辖区内全部国土空间，总面积3148.73平方公里；中心城区范围西至草店村，东至西庄村，南至十里店村，北至兴隆场村，面积为17.36平方公里。

二、规划期限

规划期为2021-2035年，规划基期2020年，规划目标年2035年，近期目标年2025年。

三、目标定位

建设重要绿色农产品生产基地、绿色矿业发展示范区、绿色生活先行区和秦岭生态康养旅游目的地。

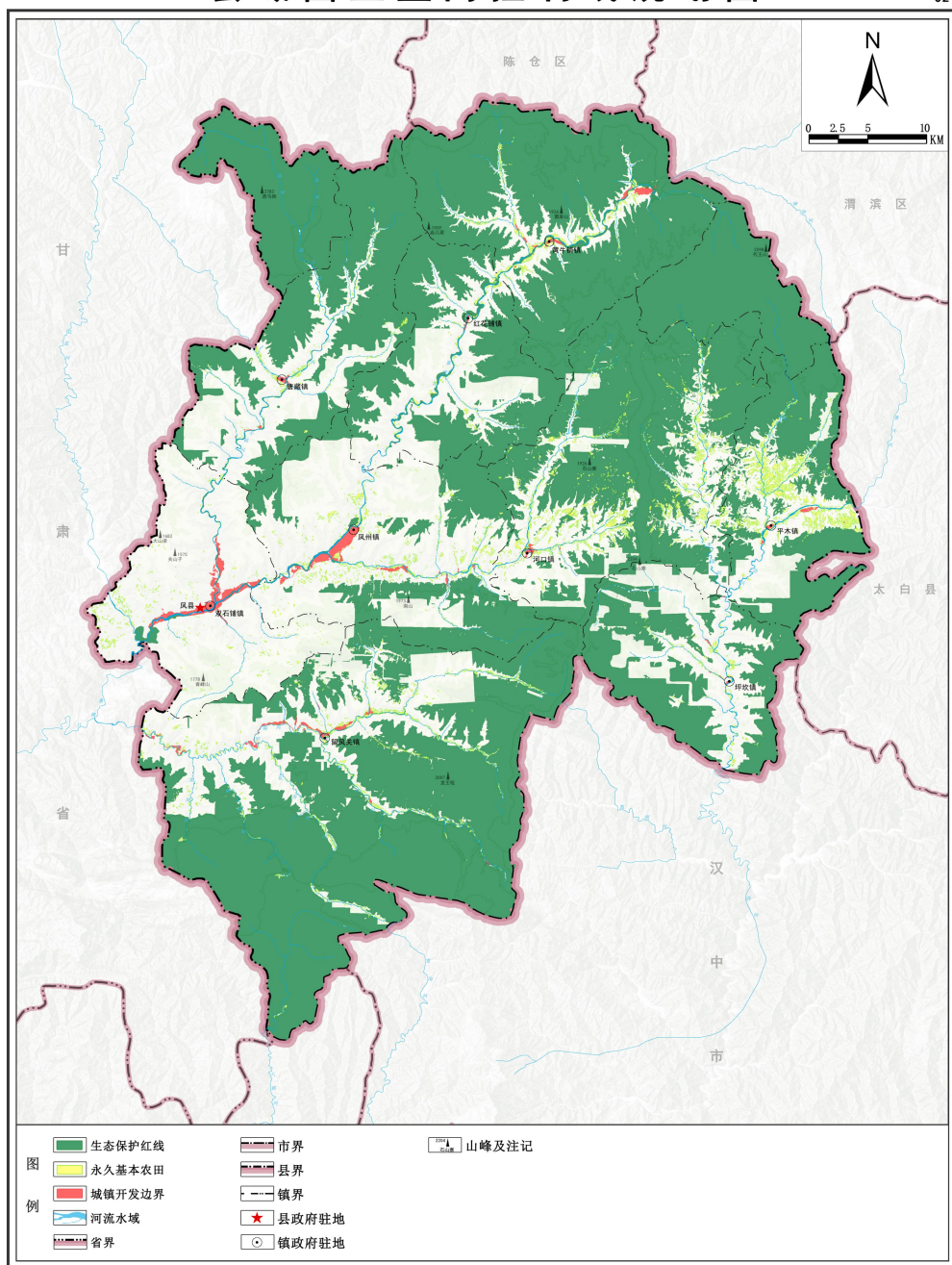
四、重要控制线和控制指标

到 2035 年，全县耕地保有量不低于 8.97 万亩，其中永久基本农田保护面积不低于 7.09 万亩；生态保护红线面积不低于 283.98 万亩；城镇开发边界面积控制在 2.16 万亩以内。

凤县国土空间总体规划（2021-2035年）

县域国土空间控制线规划图

02



凤县人民政府
2024年5月 编制

凤县自然资源局
陕西金城绿景城市规划设计有限公司 制图

五、国土空间格局

以县域自然地理格局为基础，综合人口分布、产业布局、资源开发利用、生态环境保护等因素，依据资源环境承载能力和国土空间开发适宜性，构建“一主两副三区五河谷”的县域国土空间开发保护总体格局。

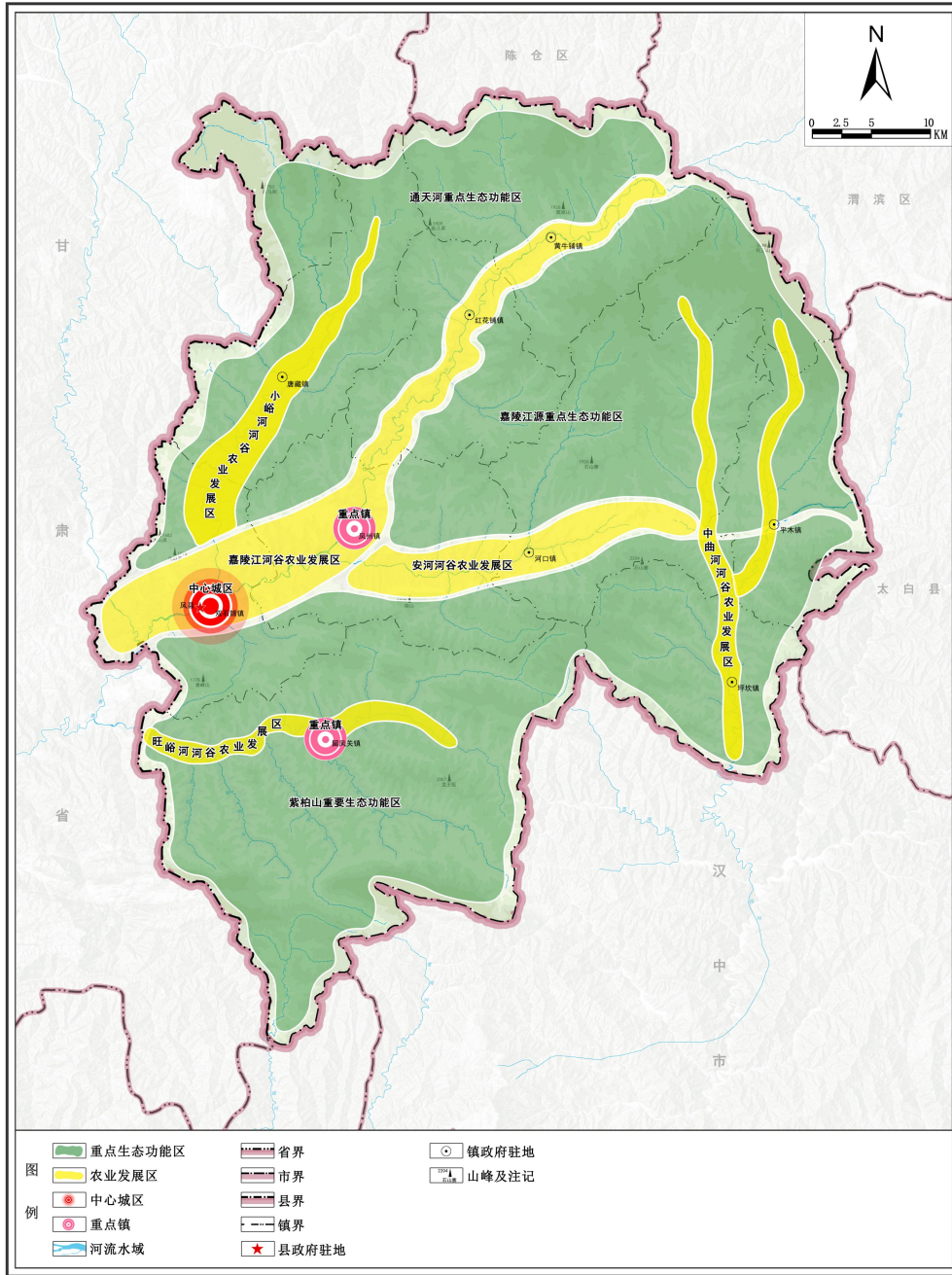
一主：凤县中心城区，是县域政治文化、科教经济中心。

两副：凤州镇副中心和留凤关镇副中心，是县域产业聚集发展中心。

三区：嘉陵江源重要生态功能区、通天河重要生态功能区、紫柏山重要生态功能区，是县域落实秦岭生态环境保护的重要生态功能区。

五河谷：嘉陵江河谷农业发展区、安河河谷农业发展区、小峪河河谷农业发展区、中曲河河谷农业发展区和旺峪河河谷农业发展区，是县域绿色农业高质量发展重点承载区域。

县域国土空间总体格局规划图



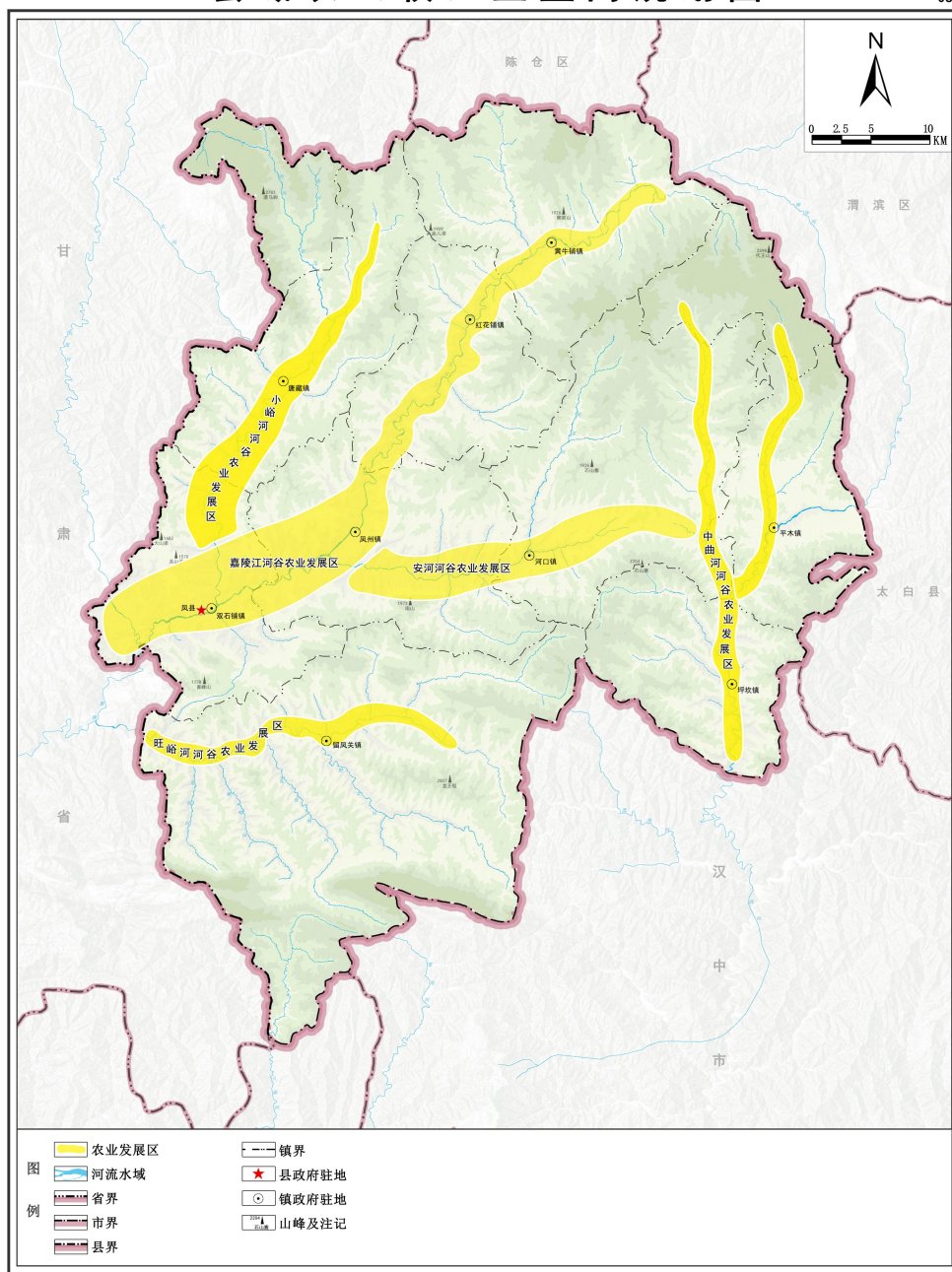
凤县人民政府 编制
2024年5月

凤县自然资源局 制图
陕西金城绿景城市规划设计有限公司

六、建设绿色祥和乡村空间

依托河谷及沿岸缓坡区域土地资源，建设嘉陵江等五条河谷农业发展区，以双石铺、凤州、平木、黄牛铺为现代农业园区布局方向，构建“五区多园”的县域农业空间布局。

县域农（牧）业空间规划图



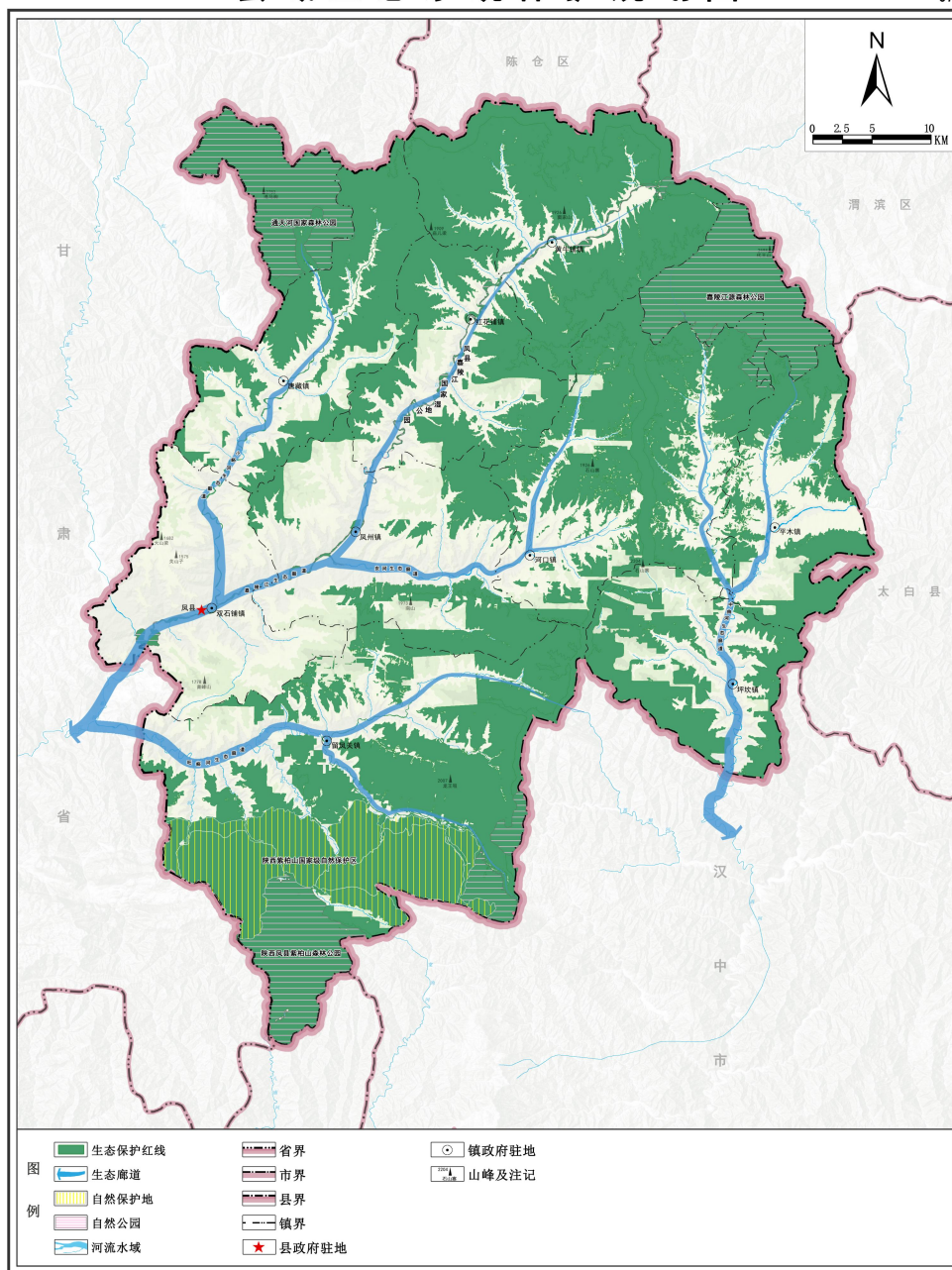
凤县人民政府
2024年5月 编制

凤县自然资源局
陕西金城绿景城市规划设计有限公司 制图

七、建设山水共生生态空间

以绿色转型高质量发展为主题，紧扣“坚持绿色发展、聚力转型突破”总目标，以谋求地方经济持续发展为要务，提升凤县经济发展的质量和韧性，增强秦岭生态系统稳定性，充分发挥凤县水源涵养和生物多样性维护的生态功能。

县域生态系统保护规划图



凤县人民政府
2024年5月 编制

凤县自然资源局
陕西金城绿景城市规划设计有限公司 制图

八、建设品质宜居城镇空间

构建“一主两副多镇”城镇空间。

一主：凤县中心城区双石铺镇，即县域政治文化中心，打造宜居宜游、城景融合的秦岭最美5A景区县城。

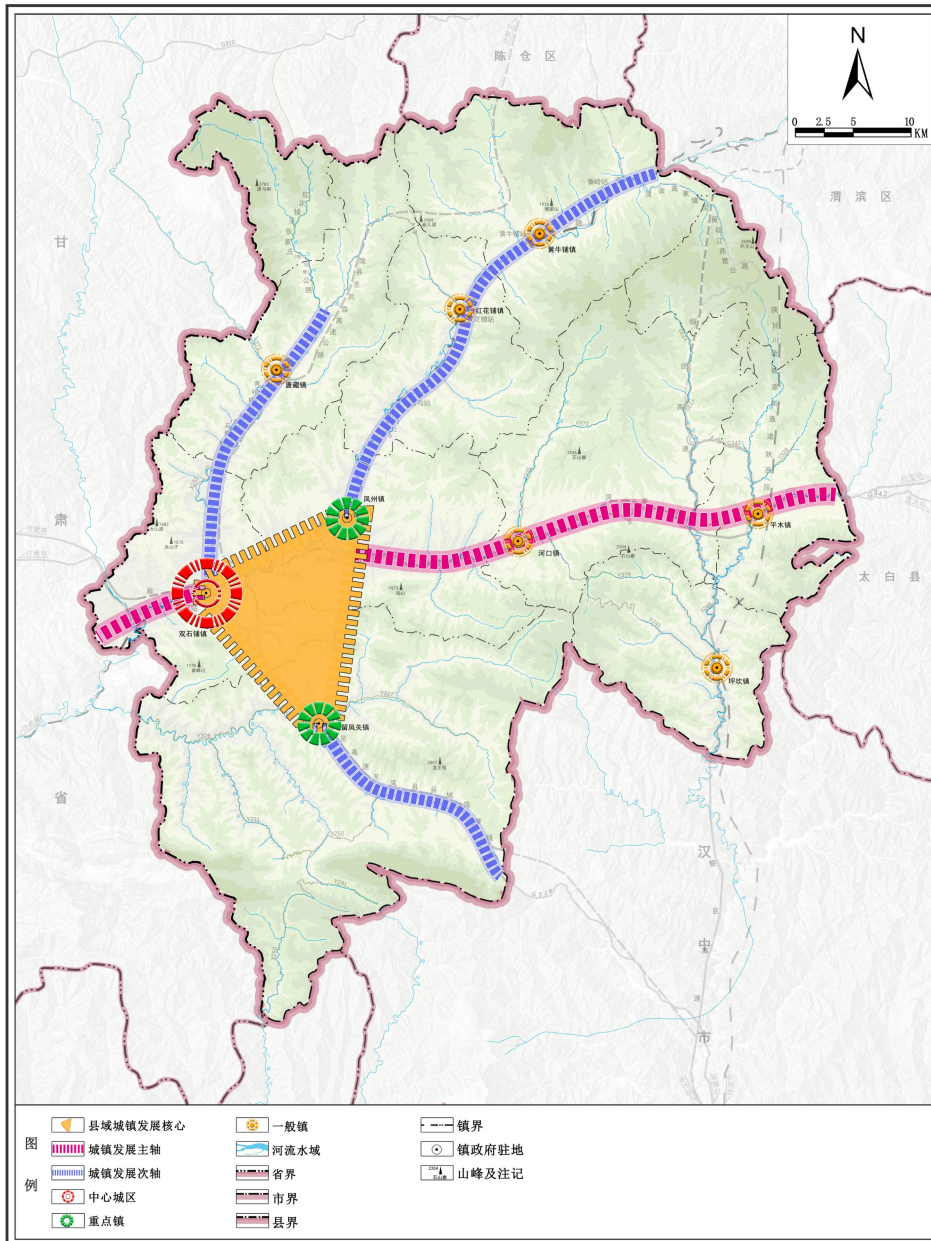
两副：凤州镇副中心和留凤关镇副中心，即县域产业聚集发展中心，疏解中心城区产业功能。

多镇：是指平木、黄牛铺、红花铺、河口、坪坎、唐藏等镇的城镇开发边界区域，是凤县乡村振兴产业发展主要承载地。

凤县国土空间总体规划（2021-2035年）

县域城镇空间布局结构规划图

17



凤县人民政府
2024年5月 编制

凤县自然资源局
陕西金城绿景城市规划设计有限公司 制图

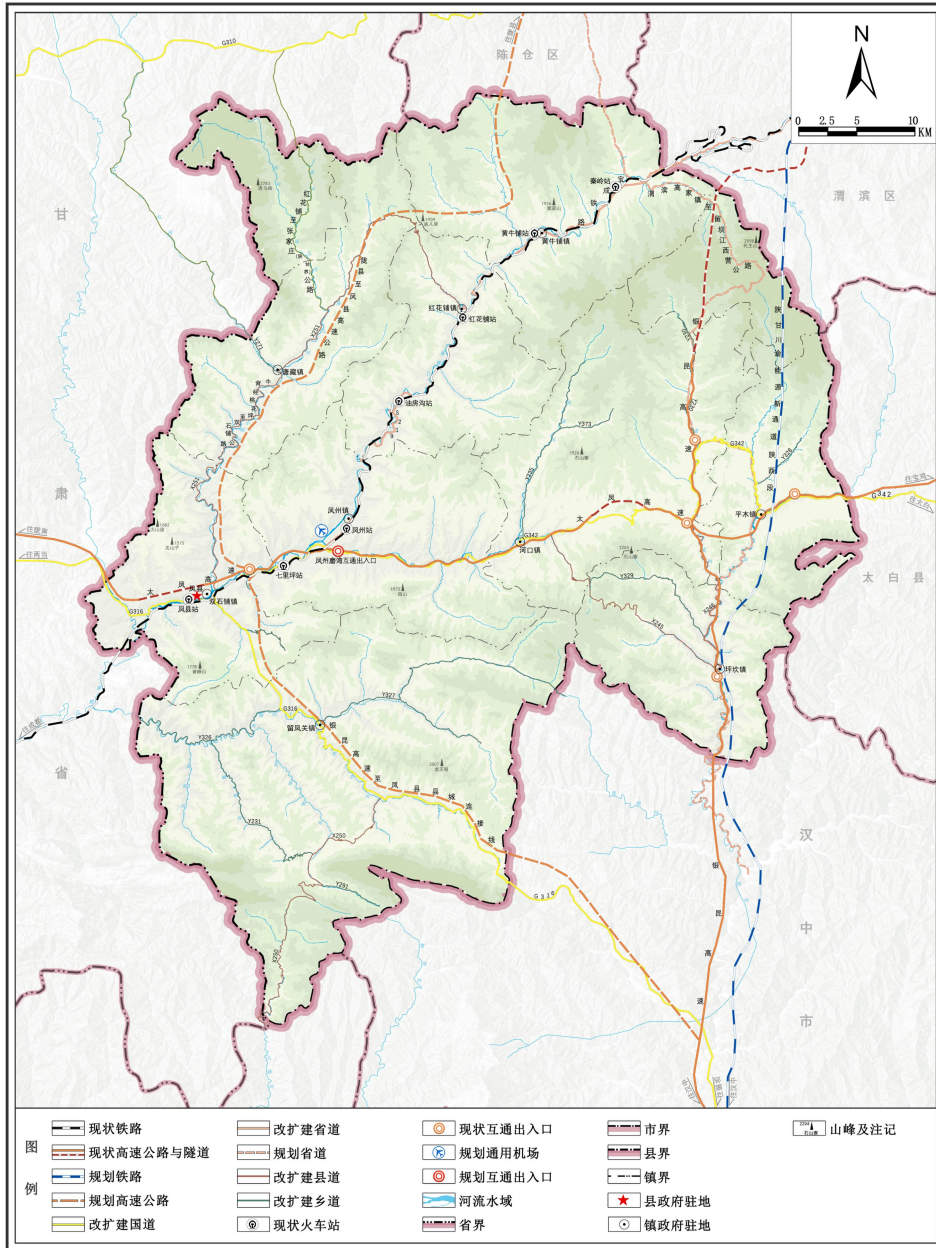
九、资源开发利用与保护

保护利用林地和湿地资源，改善生态功能和维护生物多样性，加强嘉陵江自然岸线综合治理；推进铅锌等其他有色金属矿区绿色循环发展，推进绿色矿山建设；严控建设用地总量，合理安排新增建设用地，推进存量建设用地挖潜和高效利用；明确生态修复与综合整治的重点区域和重大工程。

十、国土空间支撑保障

健全智慧管理服务体系，提高城镇运行保障水平；重点建设公共交通和慢行交通设施、清洁高效的绿色能源设施、覆盖城乡的污水处理设施、绿色循环的环卫设施、保障生态环境不断提升。提升城市智慧化管理水平，强化安全风险管管理，加强城市防灾减灾能力，提高城市公共安全水平。

县域综合交通规划图



凤县人民政府 编制
2024年5月

凤县自然资源局 制图
陕西金城绿景城市规划设计有限公司

十一、优化中心城区空间布局

《规划》结合上位规划战略定位和中心城区发展优势，将凤县中心城区定位为：宝鸡市西南门户，景城一体的全国知名康养旅游目的地。优化城市空间结构和用地布局，构建“一心三片区”城市总体结构。

十二、规划实施保障

《规划》从加强党的领导，构建空间管制机制，强化规划传导，完善实施监督机制，健全规划实施监测网络等方面，提出了规划实施的保障措施。